

CASAS HOUSES

LATINOAMERICANAS



Rizzoli

144
páginas
en color



Una vivienda con privacidad, simple en el uso, con todas las funciones principales orientadas al noreste, al sol de mañana y a las mejores vistas.

Desde un principio quedó en claro con el cliente la voluntad de que la casa tuviera un lenguaje contemporáneo, sobrio, sin estridencias de moda que envejecieran rápidamente.

Con estas ideas se insertó la casa en el terreno. Para contrarrestar la poca profundidad del lote, acentuamos el ancho al máximo, al organizar en esta dirección una sucesión de espacios, tanto en el interior como en el exterior.

La planta está rigurosamente modulada, y genera un esquema funcional simple, que va incorporando la circulación a los espacios principales. La estructura está compuesta por un sistema de tabiques y losas sin vigas que garantiza la continuidad espacial y envuelve los dormitorios como una cinta.

El corte y las vistas laterales son fiel expresión de este sistema de proyecto, donde los espacios principales se abren al contrafrente, mientras que los espacios sirvientes se vuelcan a la calle.

El sistema constructivo es tradicional, los materiales se expresan tal cual son, mamposterías, revoques, hormigón visto, maderas duras, vidrio y aluminio.

Consideramos especialmente al confort térmico, tanto en los detalles de aislación de techos y muros, como en el diseño de las fachadas. Los aleros, que funcionan como parasoles horizontales, permiten entrar el sol bajo de las estaciones frías y evitar el sol directo, en las peores horas de calor en verano, al sur se evitaron las

CASA ALTO PERU

ALTO PERU HOUSE

ARQUITECTOS / ARCHITECTS:

LE MONNIER / PREITI / ZANADA

FOTOGRAFÍAS / PHOTOGRAPHS:

FABRIS FOTOGRAFIA, MARCOS FURER

UBICACION / LOCATION:

PCIA. DE BUENOS AIRES, ARGENTINA

AREA DEL TERRENO / LOT AREA:

800 m² / 8,552 S.F.

AREA DEL PROYECTO / BUILDING AREA:

280 m² / 2,993 S.F.

AÑO DEL PROYECTO / PROJECT DESIGN:

1999

AÑO DE CONSTRUCCION / PROJECT CONSTRUCTION:

2000 - 2001



A house with privacy, simple in its use, with all its main functions facing Northeast, towards the morning sun and the best views.

From the start it became clear with the client that the house should have a contemporary language, moderate, without any trendy features that would become quickly outdated.

With these ideas the house was inserted on the site. In order to counterbalance the scarce depth of the lot, we accentuated the width to the maximum, organizing in this direction a sequence of spaces, both on the interior and on the exterior.

The plan is rigorously modulated, and creates a simple functional design, that gradually incorporates the circulation into the main spaces. The structure is composed by a system of partition walls and free spanning concrete floor slabs that guarantee the spatial flow and wraps around the bedrooms like a ribbon.

The cross section and the side views are an accurate expression of this design system, where the main spaces open towards the rear facade, whilst the service areas are facing the street.

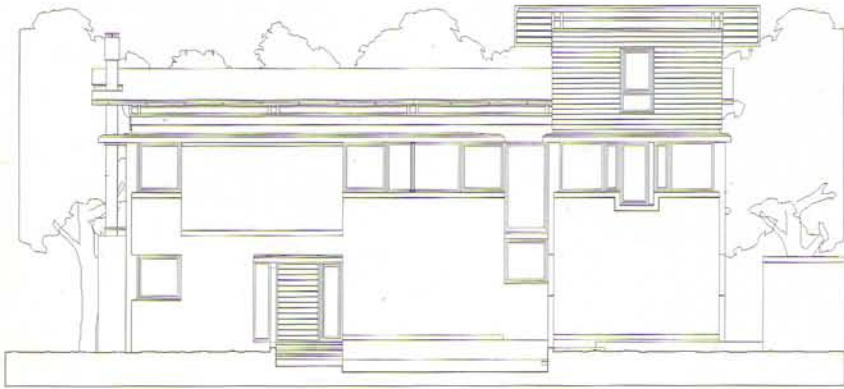
The construction system is traditional, the materials are expressed as what they are, masonry, plaster, exposed concrete, hard woods, glass and aluminum.

We gave careful consideration to thermal comfort, both in the insulation details of the roofing and walls, and in the design of the facades. The eaves, which act as horizontal brise-soleils, allow the low sun to enter in the cold seasons and block the direct sun during the worst hours of the summer heat. Towards the South, large openings were avoided, their size was reduced in

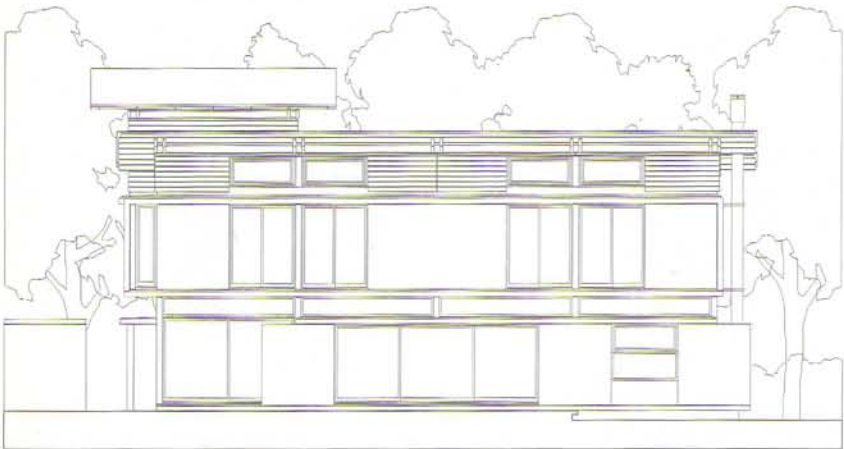




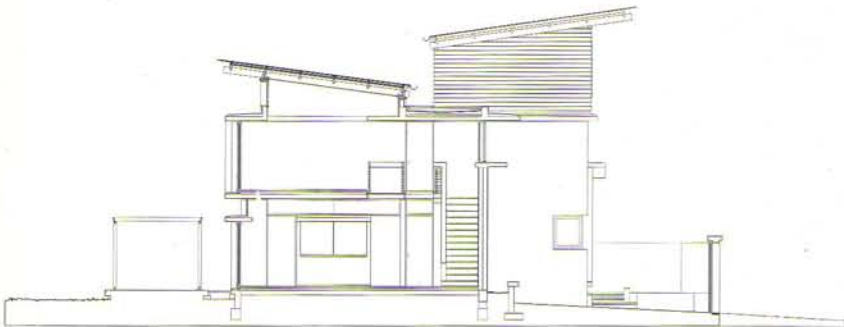




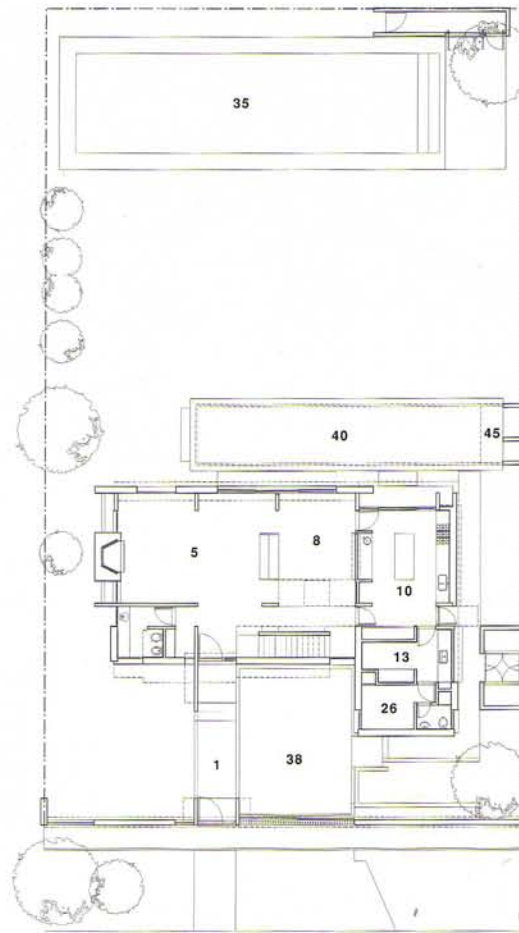
ALZADO / ELEVATION



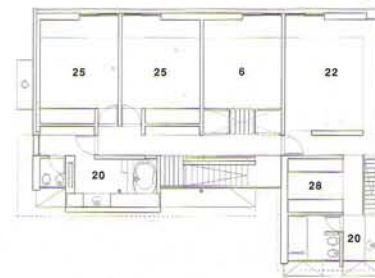
ALZADO / ELEVATION



SECCION / SECTION



PLANTA BAJA / FIRST FLOOR PLAN



PLANTA PRIMER PISO / SECOND FLOOR PLAN

grandes aberturas, acotándose su tamaño para garantizar en toda la casa una buena iluminación y ventilación natural.

Una pérgola extendida en el contrafrente, es la transición entre los espacios principales y el exterior. Esto, termina de consolidar la necesidad de refugio y de intimidad, pero a la vez de apertura, que buscamos como premisa.

El verde y el aire del barrio son inmejorables, la calle con tilos, las brisas cruzadas en verano, el magnífico jardín vecino, recortados intencionalmente desde el interior, son parte inseparable de la casa.

order to guarantee good lighting and natural ventilation throughout the house.

A pergola extending from the rear facade is the transition between the main spaces and the exterior. This consolidates the need for shelter and intimacy, but also the open quality that we had been seeking.

The vegetation and the air of the neighborhood are superb, the street with tall linden trees, the breezes in the summer, the magnificent neighboring garden, intentionally framed from the interior, are an inseparable part of the house.

