

summa+

67

**ESPECIAL:  
MACHADO & SILVETTI**

**OTRA MIRADA AL RECICLAJE**

**ENGLISH SUMMARY**



Esta casa es una refuncionalización de una pequeña construcción existente (el garaje de una propiedad que se subdividió). El cliente pidió que no se alterara la morfología del techo a dos aguas y el ladrillo visto que la casa tenía originalmente.

El programa era breve: en la planta baja, un estar con chimenea, cocina-comedor íntimo, *toilette* y un dormitorio y en la planta alta, una *suite* con sus servicios.

Partíamos de una célula muy cerrada en sí misma y de difícil crecimiento. Su implantación tan centrada en el terreno tampoco nos ayudaba.

Propusimos su expansión espacial generando un nuevo elemento: el *cabin de madera*.

A partir de allí, trabajamos el vínculo entre ambas construcciones. La circulación fue la pieza que armó el nuevo esquema funcional, y permitió también una nueva relación de uso entre el interior y el exterior.

La llegada desde la calle, la escalera y la galería formaron una secuencia espacial inseparable.

Los materiales se expresaron en su estado natural: hormigón visto, lapacho y un revoque grueso para las mamposterías nuevas.

A partir de un elemento existente con una morfología e implantación condicionante, posicionamos un nuevo elemento, el *cabin de madera*, con una fuerte caracterización y un nexo para generar el vínculo entre ambos.

**ESTUDIO LPZ, ARQS.**

**CRISTIÁN LE MONNIER,**

**PAULA PREITI,**

**FRANCISCO ZANADA, ARQS.**

CASA + CABIN EN BOULOGNE

**ASESOR ESTRUCTURAL:**

*D. Giordano, ing.*

**EMPRESA CONSTRUCTORA:**

*Bulnes Construcciones*

**UBICACIÓN:**

*Prov. de Buenos Aires*

**SUPERFICIE CUBIERTA: 200 m<sup>2</sup>**

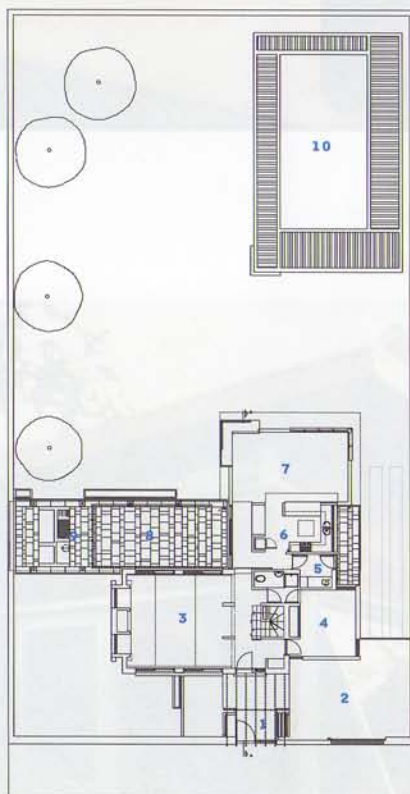
**AÑO: 1999**

*Memoria de los autores*

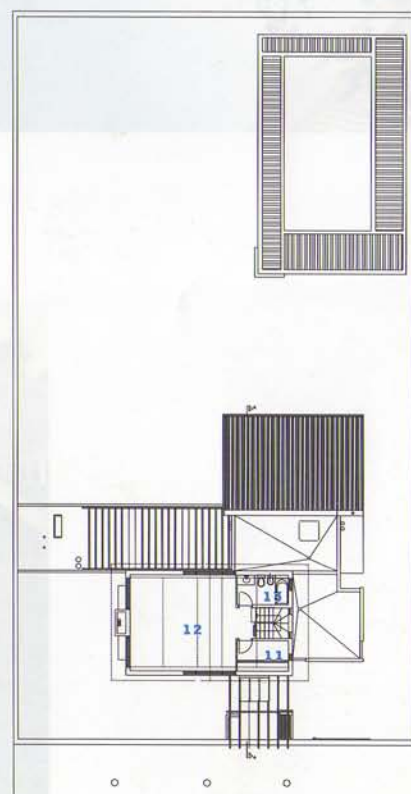




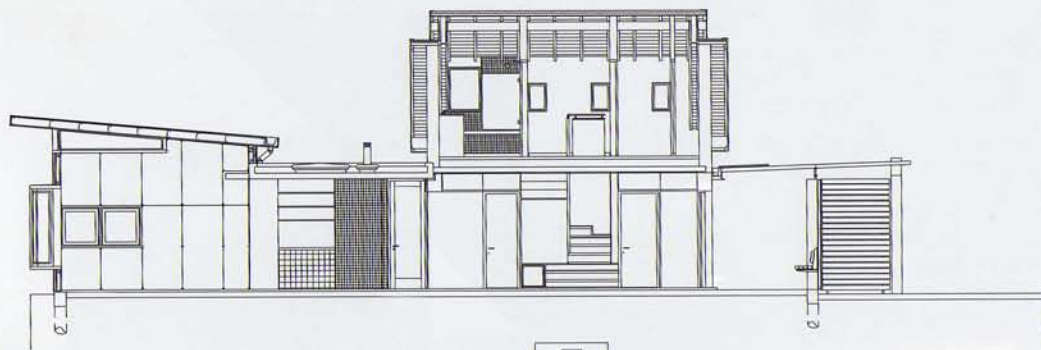
- 1. Acceso
- 2. Guardacoches
- 3. Estar
- 4. Dormitorio huéspedes
- 5. Lavadero
- 6. Cocina
- 7. Comedor íntimo
- 8. Pérgola
- 9. Parrilla
- 10. Pileta
- 11. Vestidor
- 12. Suite
- 13. Baño



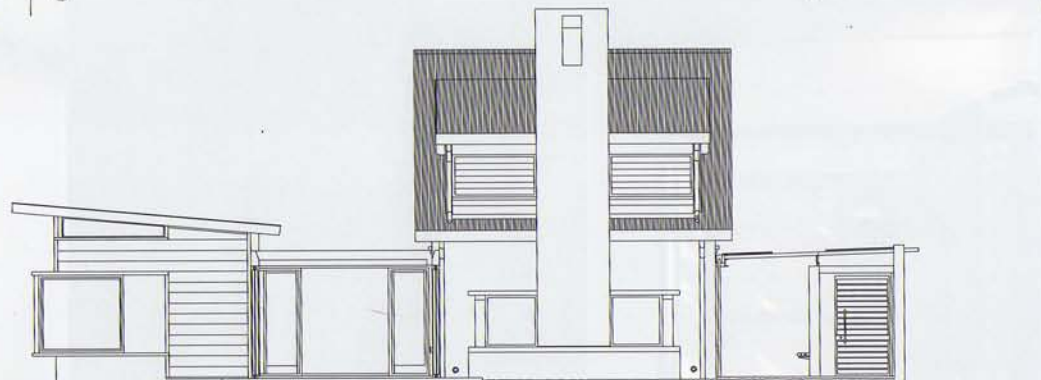
Planta baja



Planta alta



*Corte longitudinal*



*Vista lateral*





Fotos: Marcos Furter

